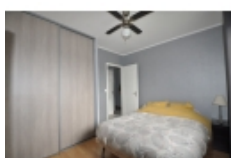
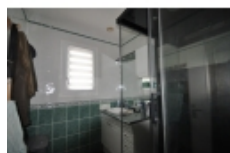




DELICIEUSE MAISON RENOVEE A MAIZIERE - MAIZIERE

Référence 2038



Votre contact



Mme MARTIN Cindy

Antea immobilier - 24 Avenue du Général Gallieni - 10300 SAINTES SAVINES

Email : anteaimmobilier@gmail.com - Site Internet : www.anteaimmobilier.fr

Tél : 03 51 53 26 95 ou 07 68 30 81 96

Numéro RCS : 441609773 - Carte Professionnelle : CPI 1001 2016 000 00

06 59 95 70 07

RCS : 911429371

4 pièces 70 m²

Prix de vente :
159 990 €

Honoraires à la charge du vendeur

C : Romilly Sur Seine

Maison / villa

ANTEA IMMOBILIER vous propose cette magnifique maison de 70M² entièrement rénovée des années 70 sur la commune de MAIZIERE LA GRANDE PAROISSE à seulement 30MIN de TROYES et 5 min de la zone commerciale de ROMILLY SUR SEINE et de la gare idéale pour les acquéreurs désirant une charmante maison sans travaux proche des grandes villes mais au calme de la campagne sans aucuns vis à vis.

Cette maison vous offrira une entrée desservant un spacieux et lumineux séjour de plus de 28M² avec poêle à granule chauffant toute la maison, une cuisine de 11M², 2 belles chambres dont une avec dressing de 10M² une salle de douche récente et un WC;

Le tout sur sous sol avec une partie cave, une partie garage pour 2 véhicules, une partie buanderie et une pièce isolée et chauffée pouvant faire office de chambre, bureau ...

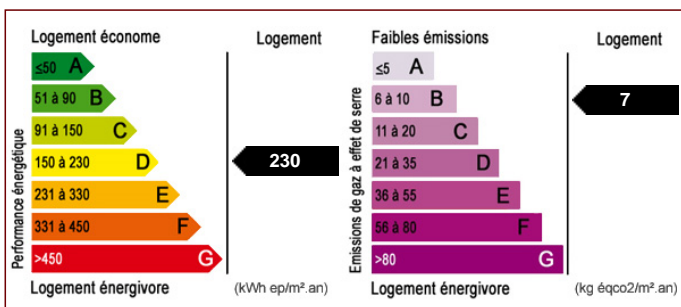
Le tout sur un joli terrain arboré de 924M²

Menuiserie en PVC double vitrage récente, double isolation des combles et sous sol récent également;

APPELEZ VITE VOTRE BANQUIER POUR NE PAS PASSER A COTE DE CETTE SUPER OPPORTUNITÉ

- Nombre de pièces : 4
- Surface habitable : 70 m²
- Surface au sol : 70 m²
- Superficie terrain : 924 m²
- Montant taxe foncière : 980.00 €
- Chauffage : Bois
- Vitrage : Double

Les surfaces doivent être considérées en m² environ, document non contractuel.



Antea immobilier - 24 Avenue du Général Gallieni - 10300 SAINTE SAVINE

Email : anteaimmobilier@gmail.com - Site Internet : www.anteaimmobilier.fr

Tél : 03 51 53 26 95 ou 07 68 30 81 96

Numéro RCS : 441609773 - Carte Professionnelle : CPI 1001 2016 000 00