

# Appartement lumineux au cœur de Troyes - TROYES

Référence 2071A

**4 pièces 89.73 m<sup>2</sup>**



**Prix de vente :**

**189 900 €**

Honoraires à la charge du vendeur

A : Troyes & Agglomération

Appartement

À VENDRE - Superbe appartement lumineux au centre de Troyes

Vous rêvez de vivre en plein centre-ville de Troyes, à deux pas de toutes les commodités, dans un cadre spacieux et baigné de lumière ? Cet appartement est fait pour vous !

? Caractéristiques :

Grand salon et salle à manger avec belle luminosité naturelle

Deux chambres confortables et bien agencées

Salle de bain + douche séparée pour un confort optimal

WC indépendant

Cuisine fonctionnelle avec rangements

Deux balcons pour profiter de l'extérieur en toute saison

Buanderie pratique pour vos machines et rangements supplémentaires

Couloir desservant intelligemment les différentes pièces

Emplacement idéal : en plein centre-ville, proche des commerces, écoles, transports et animations.

Un appartement bien pensé, spacieux, lumineux, idéal pour une famille, un couple ou pour de l'investissement locatif.

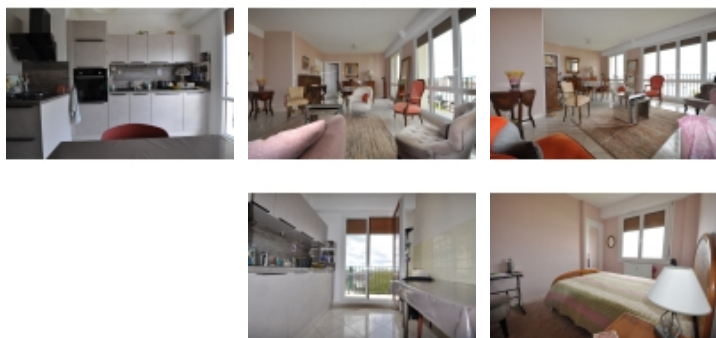
Contactez-nous dès maintenant pour une visite !

Antea immobilier - 24 Avenue du Général Gallieni - 10300 SAINTE SAVINE

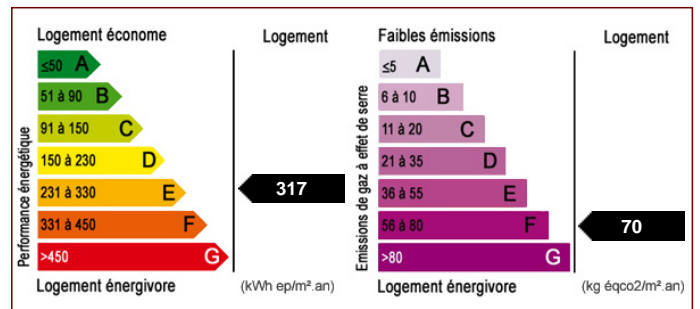
Email : [anteaimmobilier@gmail.com](mailto:anteaimmobilier@gmail.com) - Site Internet : [www.anteaimmobilier.fr](http://www.anteaimmobilier.fr)

Tél : 03 51 53 26 95 ou 07 68 30 81 96

Numéro RCS : 441609773 - Carte Professionnelle : CPI 1001 2016 000 00



- Nombre de pièces : 4
- Surface habitable : 89.73 m<sup>2</sup>
- Surface au sol : 89.73 m<sup>2</sup>
- Assainissement collectif : Oui



Les surfaces doivent être considérées en m<sup>2</sup> environ, document non contractuel.

**Pour visiter ce bien, appelez au 03 51 53 26 95**

Antea immobilier - 24 Avenue du Général Gallieni - 10300 SAINTE SAVINE  
 Email : anteaimmobilier@gmail.com - Site Internet : www.anteaimmobilier.fr  
 Tél : 03 51 53 26 95 ou 07 68 30 81 96  
 Numéro RCS : 441609773 - Carte Professionnelle : CPI 1001 2016 000 00