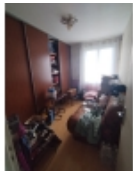


F4 IDEALEMENT SITUE - LA CHAPELLE SAINT LUC

Référence 2056

4 pièces 59 m²



Prix de vente :
72 500 €

Honoraires à la charge du vendeur

A : Troyes & Agglomération

Appartement

charges : 140.00 € par mois

ANTEA IMMOBILIER vous propose en EXCLUSIVITE ce F4 de 59M2 composé de 2 chambres, salon ,salle à manger, cuisine équipée, salle de douche et WC.

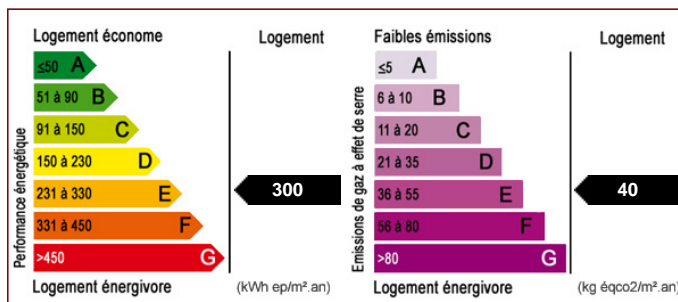
Vendu avec sa cave;

CHARGE INCLUANT CHAUFFAGE EAU FROIDE ENTRETIEN ET ELECTRICITE DES COMMUNS ...

PEUT ÊTRE VENDU AVEC LOCATAIRE (la propriétaire des lieux qui souhaite si possible y rester en location)

Fenêtres en PVC double vitrage volets électrique dans salon salle à manger.

- Nombre de pièces : 4
- Surface habitable : 59 m²
- Surface au sol : 59 m²
- Charges mensuelles : 140.00 €



Les surfaces doivent être considérées en m² environ, document non contractuel.

Pour visiter ce bien, appelez au 03 51 53 26 95

Antea immobilier - 24 Avenue du Général Gallieni - 10300 SAINTE SAVINE

Email : anteaimmobilier@gmail.com - Site Internet : www.anteaimmobilier.fr

Tél : 03 51 53 26 95 ou 07 68 30 81 96

Numéro RCS : 441609773 - Carte Professionnelle : CPI 1001 2016 000 00